

110机架式配线架

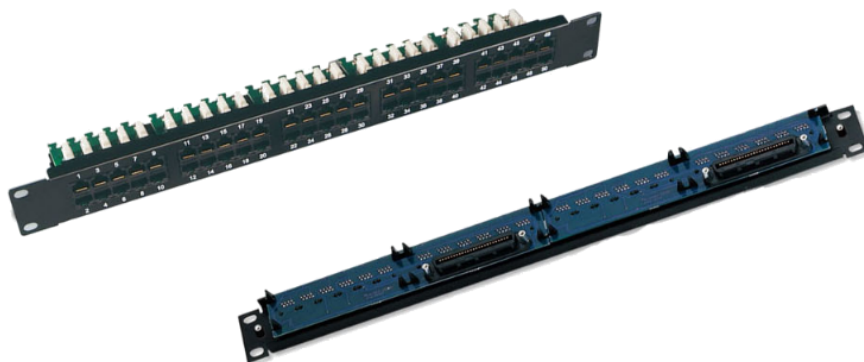
简介:

机架式110配线架配有19英寸的安装板，可以方便的安装到标准19英寸机架内，为数据和语音提供一个紧凑的110端接点。提供100对和200对配置供选择。

提供超5类和6类系列产品，即使在最恶劣的信道配置下(100米线缆，包括4个连接点)此110打线式配线架解决方案完全兼容并满足ISO/IEC和TIA/EIA568B.2建议的超5类或6类信道规范。

产品编号:	产品说明:
0215EBP100	110机架安装打线式配线架,100对
0215EBP200	110机架安装打线式配线架,200对
0215EBP100C	110机架安装打线式配线架,100对,全套(含20个4对端子,4个5对端子)
0215EBP200C	110机架安装打线式配线架,200对,全套(含40个4对端子,8个5对端子)
0216BP96	6类110机架安装打线式配线架,96对,带理线架
0216BP192	6类110机架安装打线式配线架,192对,带理线架
0215E110C4	110 端接模块,4对
0215E110C5	110 端接模块,5对
0216110C4	6类110 端接模块,4对
021110WM03	110机架式理线环,1U





快接式语音配线架

简介:

快接式语音配线架为大对数电缆提供快速的端接，能把大对数电缆按照语音传输规范自动引导到RJ45接口中，19"机架安装和RJ45接口跳线使语音配线和数据配线能统一管理，1个机架位置（1U）提供50连接端口。提供带D型接口和不带D型接口二种规格。

产品编号:

产品说明:

021324U50P

RJ45接口语音级50用户快接式19"配线架

021324U50D

RJ45接口语音级50用户快接式19"配线架，带D型接口